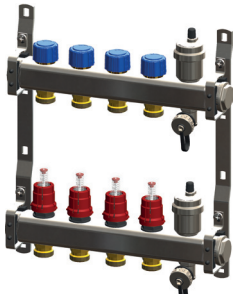


CODE 60010254



Collettore COMBI INOX 1" con SFIATO AUTOMATICO - COMBI INOX 1" manifold with AUTOMATIC VENTING
 Collecteur COMBI INOX 1" avec ÉVENT AUTOMATIQUE - Colector COMBI INOX 1" con VÁLVULA AUTOMÁTICA DE PURGA DE AIRE
 Kollektor COMBI INOX 1" mit AUTOMATISCHER DRUCKENTLASTUNG - Коллектор COMBI INOX 1" с АВТОМАТИЧЕСКИМ КОМПЛЕКТОМ



CODE	N° ANELLI - N° RINGS	PACK
6001025402001*	2+2	1
6001025403001*	3+3	1
6001025404001*	4+4	1
6001025405001*	5+5	1
6001025406001*	6+6	1
6001025407001*	7+7	1
6001025408001*	8+8	1
6001025409001*	9+9	1
6001025410001*	10+10	1
6001025411001*	11+11	1
6001025412001*	12+12	1

* Per quantitativi minimi
 * For minimum quantities
 * Pour les quantités minimales
 * Solo por cantidades mínimas
 * Für Mindestmengen
 * При минимальном количестве

Caratteristiche tecniche: pressione max d'esercizio: 6 bar; campo di temperatura: 0÷70°C.

Collettore premontato in acciaio inox composto da: 1 collettore di mandata completo di valvole e flussimetri; 1 collettore di ritorno completo di valvole di intercettazione predisposte per comando elettrotermico; 2 zanche di sostegno.

Technical features: maximum working pressure: 6 bar; field of temperature: 0÷70°C.

Pre-mounted, stainless steel manifold consisting of: 1 supply manifold complete of valves and flow-meters; 1 return manifold complete with shut-off valves for electro-thermal control; 2 support brackets.

Caractéristiques techniques: pression de service maximale: 6 bar; plage de température 0÷70°C.

Collecteur pré-monté en acier inox composé de: 1 collecteur de refoulement avec vannes et débitmètres; 1 collecteur de retour avec vannes d'arrêt prévues pour commande électrothermique; 2 pattes de support.

Características técnicas: presión máxima de funcionamiento: 6 bares; campo de temperatura: 0÷70°C.

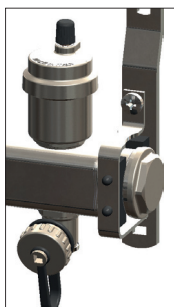
Colector premontado de acero inoxidable compuesto por: 1 colector de impulsión con válvulas y caudalímetros; 1 colector de retorno con válvulas de interceptación predispuestas para mando electrotérmico; 2 abrazaderas de soporte.

Technische Merkmale: max. Betriebsdruck: 6 bar; temperaturbereich: 0÷70°C.

Vormontiertes Sammelrohr aus Edelstahl bestehend aus: 1 Zulauf-Sammelleitung inklusive Ventilen und Durchflussmesser; 1 Rücklauf-Sammelleitung inklusive für die elektrothermische Steuerung vorgerüsteten Absperrventilen; 2 Halterungsklammern.

Технические особенности: макс. рабочее давление 6 бар; диапазон температуры: 0÷70°C.

Предварительно собранный коллектор из нержавеющей стали. В его состав входят: 1 коллектор подачи с клапанами и расходомеры; 1 возвратный коллектор с отсекающий клапаном, может быть установлено электротермическое управление; 2 опорных рычага.



Kit automatico composto da: 2 tappi, 2 rubinetti orientabili di carico/scarico, 2 valvole automatiche
 Automatic kit consisting of: 2 caps, 2 filling/drainage valves with adjustable outflow, 2 automatic air vent valves
 Kit automatique composé de: 2 bouchons, 2 robinets orientables de remplissage/évacuation, 2 vannes automatiques
 Kit automático compuesto por: 2 tapones, 2 grifos orientables de carga/descarga, 2 válvulas automáticas
 Automatikset bestehend aus: 2 Verschlussdeckeln, 2 schwenkbaren Hähnen für Befüllung/Ablassen, 2 automatischen Ventilen
 Автоматический комплект состоит из: 2 крышки, 2 направляемых вентиля заправки/слива, 2 автоматических клапана