

ОБЩИЕ ХАРАКТЕРИСТИКИ	
номинальное давление при 20°c	- Зажимные соединения: PN 16 бар - универсальная муфта: PN 10 бар - Зажимные хомуты: cod. 1019, 1020, 1026, 1027: PN 10 bar; cod. 1019 160-200: PN 6 бар; cod. 1026 160x3/4, 160x1, 200x3/4, 200x1: PN 16bar; cod. 1031, 1032: PN 16 бар
Максимальная рабочая температура:	До 45°С в пределах рабочего диапазона полиэтиленовых труб
использованные стандарты	- В соответствии с UNI, ISO, DIN, NF - Резьбы в соответствии с UNI-ISO 7/1, DIN 2999, BS 21 - Фланцевые соединения в соответствии с UNI 2223, DIN 8063
санитарные стандарты	- Выполнены в соответствии со стандартами для питьевого водоснабжения согласно нормам Италии и других стран - Д. М. №174 от 06/04/2004 г
Символы	DIM: размер; N.BUL.: количество болтов; PACK: количество в упаковке
материалы	- Компрессионные фитинги: Черный полипропиленовый корпус (ПП). Черная прокладка из этириловой резины (НР). Белое зажимное кольцо из полиацеталата (ПОМ). Голубая гайка из полипропилена (ПП) - Зажимные седла: Стальной болт, покрытие – ЦБ. Целая нижняя часть из черного олипропилена (ПП). Черная прокладка из нетриловой резины (НР). Верхняя часть из черного полипропилена, с отверстием (ПП)

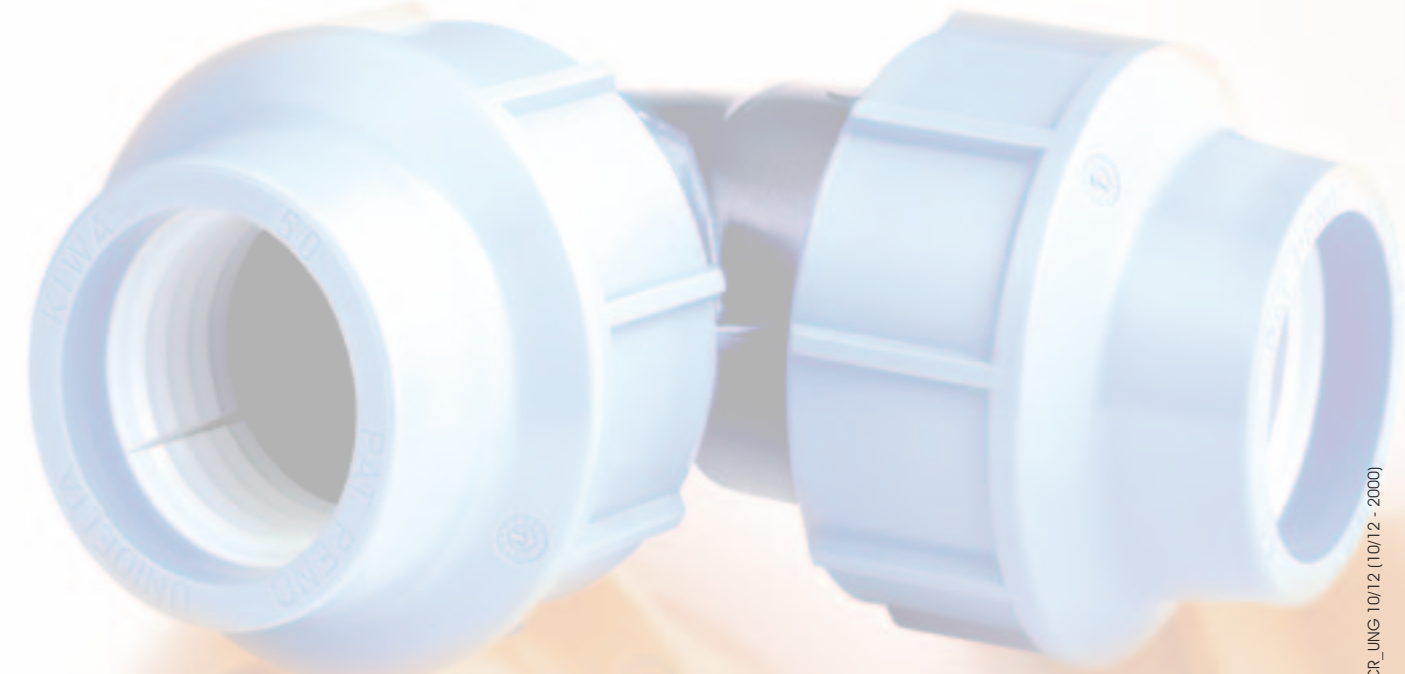
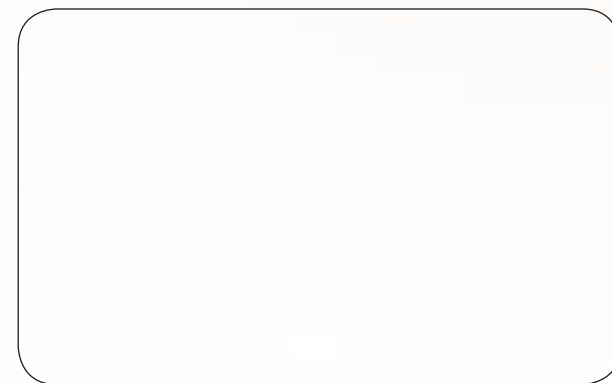
ЗАГАЛЬНІ ХАРАКТЕРИСТИКИ	
номінальний тиск при 20°c	- Пресований з'єднувач: PN 16 бар - універсальне з'єднання: PN 10 бар - Хомутувий з'єднувач: cod. 1019, 1020, 1026, 1027: PN 10 bar; cod. 1019 160-200: PN 6 бар; cod. 1026 160x3/4, 160x1, 200x3/4, 200x1: PN 16bar; cod. 1031, 1032: PN 16 бар
Максимальна робоча температура:	До 45°С в межах полів експлуатації поліетиленових труб
використовувані стандарти	- Згідно з UNI, ISO, DIN, NF - Різьби згідно з UNI-ISO 7/1, DIN 2999, BS 21 - Фланцеві з'єднання згідно з UNI 2223, DIN 8063
САНИТАРНІ СТАНДАРТИ	- Виконано відповідно до стандартів для питного водопостачання та питних рідин згідно з діючими нормами Італії та інших країн - Декрет Міністерства № 174 від 06/04/2004
Позначення	DIM: розмір; N.BUL.: кількість болтів; PACK: кількість в упаковці
матеріали	- Компресійні фітінги: Чорний поліпропіленовий корпус (ПП). Чорна прокладка з нітрилової гуми (НГ). Біле затискне кільце з поліацеталату (ПОМ). Блакитна гайка з поліпропілену (ПП) - Затискні сідла: Болт сталевий, покриття – ЦБ. Суцільна нижня частина з чорного поліпропілену (ПП). Чорна прокладка з нітрилової гуми (НГ). Верхня частина з чорного поліпропілену, з отвором (ПП). Посилююче кільце з нержавіючої сталі

ÁLTALÁNOS MŰSZAKI TÁJÉKOZTATÓ	
névleges nyomás 20°-on	- Nyomócső-csatlakozások: névleges nyomás 16 bar - Univerzális idom: nyomás 10 bar - Csőbilincses csatlakozások: cod. 1019, 1020, 1026, 1027: PN 10 bar; cod. 1019 160-200: PN 6 bar; cod. 1026 160x3/4, 160x1, 200x3/4, 200x1: PN 16bar; cod. 1031, 1032: PN 16 bar
Alkalmazási max. hőmérséklet:	A polietilén csövek alkalmazási területén belül 45 °C-ig
utalás a rendszabályokra	- Az ISO, UNI, DIN, NF normatíváknak megfelelően - Menetek UNI-ISO 7/1, DIN 2999, BS 21 - Karimák UNI 2223, DIN 8063
egészségügyi előírások	- Megfelel az ivóvíz és az élelmiszerfolyadékok elvezetésére vonatkozó, az Olaszországban és számos más országban törvényben lévő rendelkezések szerinti előírásoknak - 2004.04.06-i 174. sz. Miniszteri Rendelet
Jelek	DIM: méret - N.BUL.: csapszagszám - PACK: darabszám a csomagban
anyagok	- nyomócső-csatlakozások: a csatlakozódarab teste fekete polipropilénből (pp), a tömítés fekete nitrilgumból (NBR). A hüvely fekete polipropilénből (PP). A szorítógyűrű fehér acetálglyantából (POM). A rögzítő anya világoskék polipropilénből (PP) - Csőbilincses csatlakozások: A csapszegek galvanizált acélból. A csőbilincs alja fekete polipropilénből (PP). A tömítés fekete nitrilgumból (NBR). A csőbilincs elágazás fekete polipropilénből (PP). A merevítő gyűrű nem oxidálódó acélból

The range of the products approved by KIWA can be seen on the website www.kiwa.com/nl



Cert. n° 127
UNI EN ISO 9001:2008



Url. Marketing Unidelta QR 1002_R8_RUS_UCR_UNG 10/12 - 2000



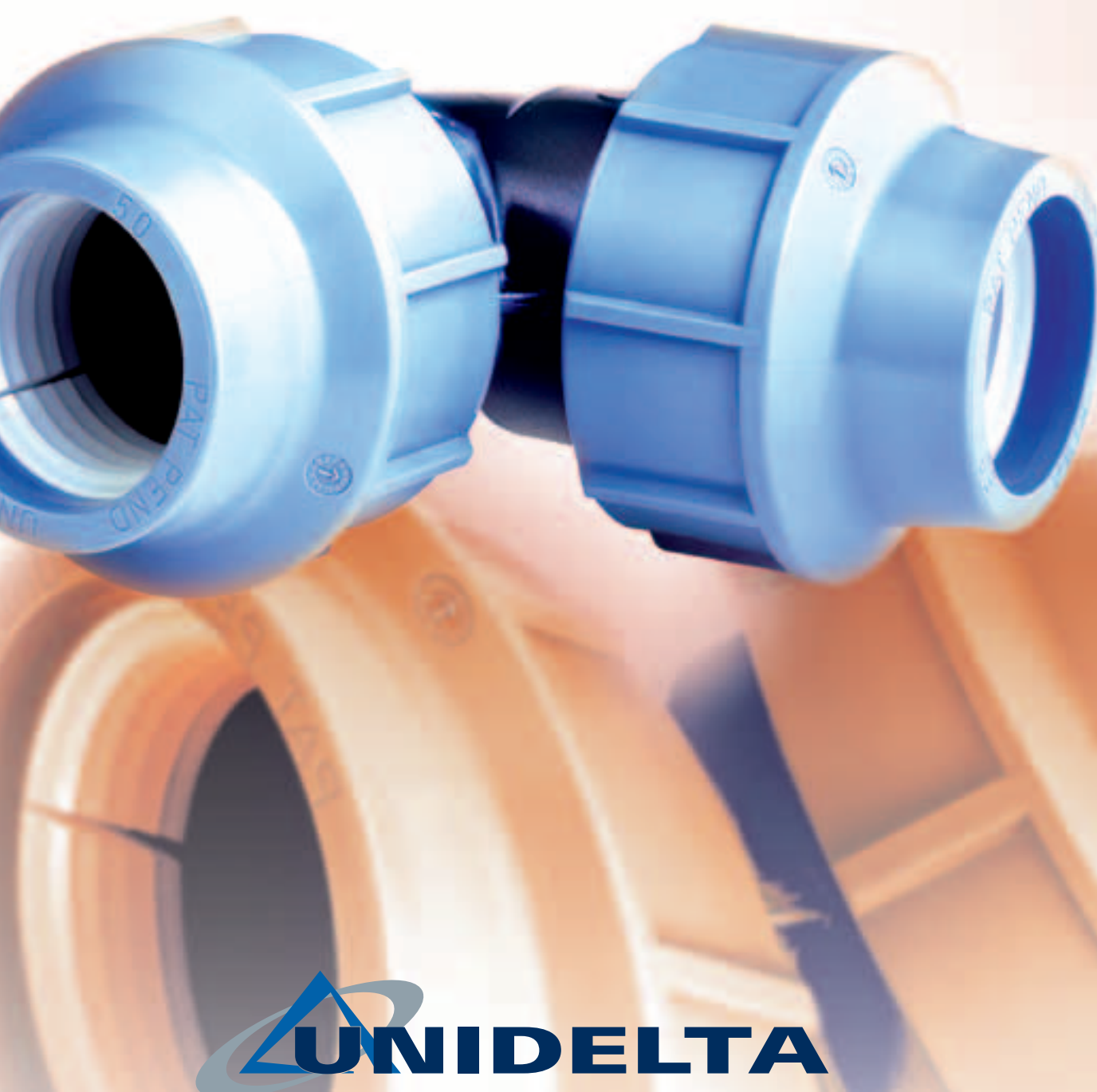
QUICK REFERENCE QR 1002_R8_RUS_UCR_UNG

QR Quick Reference 1002

КОМПРЕССИОННЫЕ ФИТИНГИ И ЗАЖИМНЫЕ СЕДЛА ИЗ ПОЛИПРОПИЛЕНА

КОМПРЕСІЙНІ ФІТИНГИ ТА ЗАТІСКНІ СІДЛА З ПОЛІПРОПІЛЕНУ (ПП)

SZORÍTÓANYÁS FITTINGEK ÉS NYEREGIDOMOK KRE CSŐVEKHEZ



UNIDELTA
UNIDELTA SpA
Via Capparola Sotto, 4 - 25078 Vestone (BS) - Italy
Tel. +39 0365 878011 - Fax Export+39 0365 878090 - Fax Italia +39 0365 878080
www.unidelta.com - e-mail: unidelta@unidelta.com



КОМПРЕССИОННЫЕ ФИТИНГИ - КОМПРЕСІЙНІ ФІТИНГИ - SZORÍTÓANYÁS IDOM

COD. 1001	DIM	PACK A	PACK B	COD. 1004	DIM	PACK A	PACK B	
 МУФТА МУФТА TOLDÓ IDOM	16	70	-	 МУФТА С ВНУТРЕННЕЙ РЕЗЬБОЙ МУФТА З ВНУТРІШНЬОЮ РІЗЬБОЮ BELSŐ MENETES ÁT MENETI IDOM	16x1/2"	120	-	
	20	50	250		16x1/2"	120	-	
	25	30	150		20x1/2"	90	350	
	27	30	150		20x3/4"	90	350	
	32	20	100		20x1"	80	320	
	40	10	50		25x1/2"	50	220	
	50	-	25		25x3/4"	50	220	
	63	-	15		25x1"	50	200	
	75	-	11		32x1/2"	30	150	
	90	-	6		32x3/4"	30	150	
110	-	4	32x1"	30	150			
 МУФТА РЕДУКЦИОННАЯ МУФТА РЕДУКЦІЙНА SZUKÍTÓ IDOM	20x16	60	-	*КОНЕЦ РЕЗЬБЫ УСИЛЕН КОЛЬЦОМ ИЗ НЕРЖАВЕЮЩЕЙ СТАЛИ *РІЗЬБОВА ЧАСТИНА ЗМІЦНЕНА КІЛЬЦЕМ З НЕРЖАВІЮЧОЇ СТАЛІ *A MENETES NYÍLÁS NEM OXIDÁLÓDÓ ACELYŰRŐ ALTAL VAN MEGERŐSÍTVE	40x1"	20	85	
	25x20	40	170		*40x1 1/2"	20	85	
	32x20	30	130		*40x1 1/2"	20	85	
	32x25	25	110		*50x1 1/4"	-	50	
	40x25	15	65		*50x1 1/2"	-	50	
	40x32	15	65		*50x2"	-	45	
	50x25	9	45		*63x1 1/4"	-	28	
	50x32	9	40		*63x1 1/2"	-	28	
	50x40	6	30		*63x2"	-	28	
	63x25	-	27		*75x2 1/2"	-	28	
	63x32	-	25		*75x2"	-	18	
	63x40	-	25		*75x2 1/2"	-	18	
	63x50	-	18		*75x3"	-	17	
	75x50	-	16		*90x2"	-	11	
	75x63	-	12		*90x2 1/2"	-	10	
	90x63	-	8		*90x3"	-	10	
	90x75	-	7		*90x4"	-	10	
	110x75	-	5		*110x3"	-	6	
	110x90	-	4		*110x4"	-	6	
 МУФТА С НАРУЖНОЙ РЕЗЬБОЙ МУФТА З ЗОВНІШНЬОЮ РІЗЬБОЮ KÜLSŐ MENETES ÁT MENETI IDOM	16x1/2"	140	-	 ТРОЙНИК 90° ТРИЙНИК 90° EGÁL T-IDOM	16	40	-	
	16x1/2"	140	-		20	30	130	-
	16x3/4"	140	-		25	15	80	-
	20x1/2"	80	380		32	10	50	-
	20x1/4"	80	380		40	6	27	-
	20x1"	80	380		50	-	15	-
	25x1/2"	50	240		63	-	7	-
25x3/4"	50	240	75	-	4	-		
25x1"	50	220	90	-	2	-		
32x1/2"	30	160	110	-	-	2		
32x3/4"	30	160	 КОЛІНО 90° КОЛІНО 90° 90°-OS KÖNYÖKIDOM	16	70	-		
32x1"	30	160		20	50	240	-	
32x1 1/2"	30	140		25	30	140	-	
40x1"	20	90		32	20	90	-	
40x1 1/4"	20	85		40	10	45	-	
40x1 1/2"	20	85		50	-	25	-	
40x2"	20	85		63	-	13	-	
50x1"	-	50		75	-	9	-	
50x1 1/4"	-	50		90	-	5	-	
50x1 1/2"	-	50		110	-	-	4	
50x2"	-	50						
63x1 1/4"	-	28						
63x1 1/2"	-	28						
63x2"	-	28						
63x2 1/2"	-	25						
75x2"	-	18						
75x2 1/2"	-	18						
75x3"	-	18						
90x2"	-	10						
90x2 1/2"	-	10						
90x3"	-	10						
90x4"	-	10						
110x2"	-	6						
110x3"	-	6						
110x4"	-	6						



КОМПРЕССИОННЫЕ ФИТИНГИ - КОМПРЕSIÓN NYEREGIDOMOK - SZORÍTÓANYÁG IDOM

COD. 1007	DIM	PACK A	PACK B	PACK C
	16x1/2"x16	50	-	-
	16x3/4"x16	50	-	-
ТРОЙНИК 90° С ВНУТРЕННЕЙ РЕЗЬБОЙ	20x1/2"x20	40	180	-
	20x3/4"x20	40	180	-
ТРИЙНИК 90° З ВНУТРИШНЬОЮ РИЗЬБОЮ	25x1/2"x25	25	110	-
	25x3/4"x25	25	100	-
T-IDOM Belső MENETTEL	25x1"x25	25	100	-
	32x1/2"x32	15	70	-
*КОНЕЦ РЕЗЬБЫ УСИЛЕН КОЛЬЦОМ ИЗ НЕРЖАВЕЮЩЕЙ СТАЛИ	32x1"x32	15	65	-
	*32x1 1/2"x32	15	60	-
*РИЗЬБОВА ЧАСТИНА ЭМПИЧЕНА КИЛЬЦЕМ З НЕРЖАВЮЩОЙ СТАЛИ	40x1"x40	8	35	-
	*40x1 1/2"x40	8	35	-
*A MENETES NYÍLÁS NEM OXIDÁLÓDÓ ACÉLGYŰRŰ ÁLTAL VAN MEGERŐSÍTVE	40x1 1/2"x40	8	35	-
	50x1"x50	-	20	-
*РИЗЬБОВА ЧАСТИНА ЭМПИЧЕНА КИЛЬЦЕМ З НЕРЖАВЮЩОЙ СТАЛИ	*50x1 1/2"x50	-	20	-
	*50x2"x50	-	20	-
*A MENETES NYÍLÁS NEM OXIDÁLÓDÓ ACÉLGYŰRŰ ÁLTAL VAN MEGERŐSÍTVE	*63x1 1/2"x63	-	12	-
	*63x2"x63	-	12	-
*РИЗЬБОВА ЧАСТИНА ЭМПИЧЕНА КИЛЬЦЕМ З НЕРЖАВЮЩОЙ СТАЛИ	*63x2 1/2"x63	-	12	-
	*75x2"x75	-	8	-
*A MENETES NYÍLÁS NEM OXIDÁLÓDÓ ACÉLGYŰRŰ ÁLTAL VAN MEGERŐSÍTVE	*75x2 1/2"x75	-	7	-
	*75x3"x75	-	7	-
*РИЗЬБОВА ЧАСТИНА ЭМПИЧЕНА КИЛЬЦЕМ З НЕРЖАВЮЩОЙ СТАЛИ	*90x3"x90	-	4	-
	*90x3"x90	-	4	-
*A MENETES NYÍLÁS NEM OXIDÁLÓDÓ ACÉLGYŰRŰ ÁLTAL VAN MEGERŐSÍTVE	*110x3"x110	-	-	4
	*110x4"x110	-	-	4

COD. 1008	DIM	PACK A	PACK B
	16x1/2"	80	-
	16x3/4"	80	-
КОЛЕНО 90° С НАРУЖНОЙ РЕЗЬБОЙ	20x1/2"	75	350
	20x3/4"	75	350
КОЛНО 90° З ЗОВНІШНЬОЮ РИЗЬБОЮ	25x1/2"	50	220
	25x3/4"	50	220
KÜLSŐ MENETES KÖNYÖKIDOM	25x1"	50	200
	32x1/2"	30	130
КОЛНО 90° З ЗОВНІШНЬОЮ РИЗЬБОЮ	32x3/4"	30	130
	32x1"	30	130
KÜLSŐ MENETES KÖNYÖKIDOM	40x1"	15	70
	40x1 1/4"	15	70
КОЛНО 90° З ЗОВНІШНЬОЮ РИЗЬБОЮ	40x1 1/2"	15	70
	50x1 1/2"	-	38
KÜLSŐ MENETES KÖNYÖKIDOM	50x1 1/4"	-	38
	50x2"	-	38
КОЛНО 90° З ЗОВНІШНЬОЮ РИЗЬБОЮ	63x1 1/2"	-	20
	63x2"	-	20
KÜLSŐ MENETES KÖNYÖKIDOM	63x2 1/2"	-	20
	75x2 1/2"	-	13
КОЛНО 90° З ЗОВНІШНЬОЮ РИЗЬБОЮ	75x3"	-	13
	90x3"	-	7
KÜLSŐ MENETES KÖNYÖKIDOM	90x4"	-	7
	110x4"	-	4

COD. 1009	DIM	PACK A	PACK B
	16x1/2"	80	-
	16x3/4"	80	-
КОЛЕНО 90° С ВНУТРЕННЕЙ РЕЗЬБОЙ	20x1/2"	60	350
	20x3/4"	60	330
КОЛНО 90° З ВНУТРИШНЬОЮ РИЗЬБОЮ	25x1/2"	35	210
	25x3/4"	35	210
Belső MENETES KÖNYÖKIDOM	25x1"	35	200
	32x1/2"	25	130
КОЛНО 90° З ВНУТРИШНЬОЮ РИЗЬБОЮ	32x3/4"	25	130
	32x1"	25	130
Belső MENETES KÖNYÖKIDOM	*32x1 1/4"	25	110
	40x1"x40	15	70
*КОНЕЦ РЕЗЬБЫ УСИЛЕН КОЛЬЦОМ ИЗ НЕРЖАВЕЮЩЕЙ СТАЛИ	*40x1 1/2"x40	15	70
	*40x1 1/2"x40	8	35
*РИЗЬБОВА ЧАСТИНА ЭМПИЧЕНА КИЛЬЦЕМ З НЕРЖАВЮЩОЙ СТАЛИ	*50x1"x50	-	20
	*50x1 1/2"x50	-	20
*A MENETES NYÍLÁS NEM OXIDÁLÓDÓ ACÉLGYŰRŰ ÁLTAL VAN MEGERŐSÍTVE	*63x1 1/2"x63	-	17
	*63x2"x63	-	17
*РИЗЬБОВА ЧАСТИНА ЭМПИЧЕНА КИЛЬЦЕМ З НЕРЖАВЮЩОЙ СТАЛИ	*63x2 1/2"x63	-	17
	*75x2"x75	-	11
*A MENETES NYÍLÁS NEM OXIDÁLÓDÓ ACÉLGYŰRŰ ÁLTAL VAN MEGERŐSÍTVE	*75x2 1/2"x75	-	10
	*75x3"x75	-	6
*РИЗЬБОВА ЧАСТИНА ЭМПИЧЕНА КИЛЬЦЕМ З НЕРЖАВЮЩОЙ СТАЛИ	*90x3"x90	-	6
	*90x4"x90	-	4
*A MENETES NYÍLÁS NEM OXIDÁLÓDÓ ACÉLGYŰRŰ ÁLTAL VAN MEGERŐSÍTVE	*110x3"x110	-	4
	*110x4"x110	-	4

COD. 1010	DIM	PACK A	PACK B	PACK C
	16x1/2"x16	50	-	-
	16x3/4"x16	50	-	-
ТРОЙНИК 90° С НАРУЖНОЙ РЕЗЬБОЙ	20x1/2"x20	40	180	-
	20x3/4"x20	40	180	-
ТРИЙНИК 90° З ЗОВНІШНЬОЮ РИЗЬБОЮ	25x1/2"x25	25	110	-
	25x3/4"x25	25	100	-
KÜLSŐ MENETES T-IDOM	32x1/2"x32	15	65	-
	32x3/4"x32	15	65	-
КОЛНО 90° С НАРУЖНОЙ РЕЗЬБОЙ	32x1"x32	15	65	-
	32x1 1/2"x32	15	60	-
КОЛНО 90° З ЗОВНІШНЬОЮ РИЗЬБОЮ	40x1"x40	8	35	-
	40x1 1/4"x40	8	35	-
KÜLSŐ MENETES T-IDOM	50x1 1/2"x50	-	20	-
	50x1 1/2"x50	-	20	-
КОЛНО 90° С НАРУЖНОЙ РЕЗЬБОЙ	50x2"x50	-	20	-
	63x1 1/2"x63	-	10	-
КОЛНО 90° З ЗОВНІШНЬОЮ РИЗЬБОЮ	63x2 1/2"x63	-	10	-
	75x2 1/2"x75	-	6	-
KÜLSŐ MENETES T-IDOM	75x3"x75	-	6	-
	90x3"x90	-	4	-
KÜLSŐ MENETES T-IDOM	90x4"x90	-	4	-
	110x4"x110	-	-	2

COD. 1011	DIM	PACK A	PACK B
	40x1 1/2" [DN 40]	-	20
	50x1 1/2" [DN 40]	-	14
ФЛАНЕЦ ПРИСОЕДИНИТЕЛЬНЫЙ	50x2" [DN 50]	-	14
	63x2" [DN 50]	-	10
ФЛАНЕЦ ПРИСОЕДИНИТЕЛЬНЫЙ	63x2 1/2" [DN 65]	-	10
	75x2 1/2" [DN 65]	-	8
ФЛАНЕЦ ПРИСОЕДИНИТЕЛЬНЫЙ	75x3" [DN 80]	-	7
	90x3" [DN 80]	-	6
ФЛАНЕЦ ПРИСОЕДИНИТЕЛЬНЫЙ	90x4" [DN 100]	-	6
	110x4" [DN 100]	-	4

COD. 1012	DIM	PACK A	PACK B
	16	140	-
	20	100	400
ЗАГЛУШКА	25	50	250
	32	40	170
ЗАГЛУШКА	40	20	100
	50	10	55
ZÁRÓELEMEK	63	-	30
	75	-	22
UNIVERZÁLIS IDOM	90	-	12
	110	-	6

COD. 1013	DIM	PACK A	PACK B	PACK C
	20x16x20	30	-	-
	25x20x25	20	80	-
ТРИЙНИК 90° РЕДУКЦИОННЫЙ	32x20x32	15	60	-
	32x25x32	12	55	-
ТРИЙНИК 90° РЕДУКЦИОННЫЙ	40x25x40	6	32	-
	40x32x40	6	30	-
SZŰKÍTETT T-IDOM	50x25x50	-	20	-
	50x32x50	-	18	-
ТРИЙНИК 90° РЕДУКЦИОННЫЙ	50x40x50	-	17	-
	63x25x63	-	11	-
ТРИЙНИК 90° РЕДУКЦИОННЫЙ	63x32x63	-	11	-
	63x40x63	-	8	-
ТРИЙНИК 90° РЕДУКЦИОННЫЙ	63x50x63	-	8	-
	75x63x75	-	5	-
ТРИЙНИК 90° РЕДУКЦИОННЫЙ	90x63x90	-	3	-
	90x75x90	-	3	-
ТРИЙНИК 90° РЕДУКЦИОННЫЙ	110x90x110	-	-	2

COD. 1014	DIM	PACK A	PACK B
	25	30	150
	32	20	100
МУФТА ПРОХОДНАЯ	40	10	50
	50	-	25
МУФТА ПРОХОДНА	63	-	15
	75	-	11
JAVÍTÓ IDOM	90	-	6
	110	-	4

COD. 1021	DIM	PACK A	PACK B
	32x3/4"x32	-	70

COD. 1023	DIM	PACK A	PACK B
	25x25x1/2	25	-
	32x32x1/2	20	-
КОЛНО 90° С БОКОВОЙ ВНУТРЕННЕЙ РЕЗЬБОЙ	32x32x3/4	20	-

COD. 1029	DIM	PACK A	PACK B
	20x25x20	-	110
	25x32x25	-	70
КОЛНО 90° С ЗОВНІШНЬОЮ РИЗЬБОЮ З ЛАТУНИ	32x40x32	-	40
	40x50x40	-	23

COD. 1039	DIM	PACK A	PACK B
	20x1/2"	65	-
	20x3/4"	65	-
КОЛНО НА 90° З ЗОВНІШНЬОЮ РИЗЬБОЮ З ЛАТУНИ	25x3/4"	40	-
	32x1"	20	-
КОЛНО НА 90° З ЗОВНІШНЬОЮ РИЗЬБОЮ З ЛАТУНИ	40x1/4"	15	-
	50x1/2"	-	38
КОЛНО НА 90° З ЗОВНІШНЬОЮ РИЗЬБОЮ З ЛАТУНИ	63x2"	-	20

COD. 1033	DIM	PACK A	PACK B
	15/22x20	20	-
	15/22x25	20	-
УНИВЕРСАЛЬНАЯ МУФТА	20/27x25	20	-
	20/27x32	18	-
УНИВЕРСАЛЬНЕ З'ЄДНАННЯ	27/34x25	18	-
	27/34x32	15	-

COD. 1034	DIM	PACK A	PACK B
	20x1/2"	55	-
	25x3/4"	35	-

COD. 1035	DIM	PACK A	PACK B
	20x1/2"	70	-
	25x3/4"	45	-
СОЕДИНЕНИЕ, РЕЗЬБА ОХВАТЫВАЕМ. ИЗ ЛАТУНИ	32x1"	25	-
	40x1 1/4"	15	-
ФІТІНГ З ВНУТРИШНІМ ЛАТУНЕВИМ РИЗЬБЛЕННЯМ	50x1 1/2"	-	40
	63x2"	-	20

COD. 1036	DIM	PACK A	PACK B
	20x1/2"	80	-
	25x3/4"	45	-
СОЕДИНЕНИЕ, РЕЗЬБА ОХВАТЫВАЮЩ. ИЗ ЛАТУНИ	32x1"	25	-
	40x1 1/4"	15	-
ФІТІНГ ІЗ ЗОВНІШНІМ ЛАТУНЕВИМ РИЗЬБЛЕННЯМ	50x1 1/2"	-	40
	63x2"	-	20

COD. 1039	DIM	PACK A	PACK B
	20x1/2"	65	-
	20x3/4"	65	-
КОЛНО НА 90° З ЗОВНІШНЬОЮ РИЗЬБОЮ З ЛАТУНИ	25x3/4"	40	-
	32x1"	20	-
КОЛНО НА 90° З ЗОВНІШНЬОЮ РИЗЬБОЮ З ЛАТУНИ	40x1/4"	15	-
	50x1/2"	-	38
КОЛНО НА 90° З ЗОВНІШНЬОЮ РИЗЬБОЮ З ЛАТУНИ	63x2"	-	20

СЕДЛО ЗАЖИМНОЕ - СІДЛО ЗАТІСКНЕ - NYEREGIDOMOK KRE CSŐVEKHEZ

COD. 1019	DIM	N.BUL.	PACK B
	25x1/2"	2	180
	25x3/4"	2	180
СЕДЛО ЗАЖИМНОЕ	32x1/2"	2	140
	32x3/4"	2	140
СІДЛО ЗАТІСКНЕ	32x1"	2	140
	40x1/2"	2	110
NYEREGIDOM	40x3/4"	2	110
	40x1"	2	110
ДВОЙНОЕ ЗАЖИМНОЕ СЕДЛО	50x1/2"	4	80
	50x3/4"	4	80
ДВОЙНОЕ ЗАЖИМНОЕ СЕДЛО БЕЗ УСИЛЯЮЩЕГО КОЛЬЦА	50x1"	4	80
	50x1 1/4"	4	80
ПОДВІЙНЕ ЗАТІСКНЕ СІДЛО	63x1/2"	4	55
	63x3/4"	4	55
ПОДВІЙНЕ ЗАТІСКНЕ СІДЛО БЕЗ ПОСИЛЮЮЧОГО КИЛЬЦЯ	63x1"	4	55
	63x1 1/4"	4	55
KETTŐS CSATLAKOZÁSÚ NYEREGIDOM	63x1 1/2"	4	55
	75x1/2"	4	40
NYEREGIDOM MEREVÍTŐ GYŰRŰVEL	75x3/4"	4	40
	75x1"	4	40
ДВОЙНОЕ ЗАЖИМНОЕ СЕДЛО БЕЗ ПОСИЛЮЮЩЕГО КОЛЬЦА			